

学生氏名 \_\_\_\_\_



図 11 マドリッド中心部の地図

この地図は、スペインの首都、マドリッドの中心部の地図です。地図の上方方向が北です。

地図の中心に☆の記号があります。この場所は「太陽の門 (Puerta del Sol)」という広場です。

マドリッド州の州庁舎がこの広場にありますが。広場にはスペインの国道の出発点があり、マドリッドだけでなく、スペインの中心とも言えます。

ここから放射状に道が伸びています。「太陽の門」から北西に伸びる通りは「アレナル通り」です。

大道芸人がたくさんいて、にぎやかです。しばらく行くと、「イザベル広場」という小さい広場があります。「イザベル広場」から、南西に進むと、大きく美しい王宮に出ます。

「太陽の門」から南西に伸びる通りは「マヨール通り」です。銀行や店がたくさん建ち並んでいます。この通りを少し横に行くと「マヨール広場」があります。長方形の広場で、商店やレストランやカフェでは、観光客や地元の人が のんびりとおしゃべりを楽しんでいます。

「太陽の門」から南東へ伸びる通りは「コルテス通り」です。進んで行くと「コルテス広場」があり、「プラド通り」につき当たります。広場に面して大きなホテルや美術館が建っています。このあたりは、高級感がある落ち着いた地区です。広場の向こうには有名な「プラド美術館」もあります。

このように、マドリッドの中心部には歩いて行ける範囲に、多くの観光名所があります。観光を楽しむ人や地元の人で、いつも夜遅くまで にぎわっています。

(「Good Writing へのパスポート」より)

放射状: radiale, strada radiale, 大道芸人: artista di strada, 長方形: rettangolare,

のんびり: a proprio agio, つき当たる: sbocca in, 高級感: c'è un'atmosfera di

lusso にぎわう: essere affollata di

練習 次の表現を使って、短い文を作りましょう。

1. 「太陽の門」から北西に伸びる通りは「アレナル通り」です。 (p.140-8)

\_\_\_\_\_。

2. 「イザベル広場」から、南西に進むと、大きく美しい王宮に出ます。

\_\_\_\_\_。

3. 「マヨール通り」には、銀行や店がたくさん建ち並んでいます。 (p.139-4)

\_\_\_\_\_。

4. カフェでは、観光客や地元の人々のんびりとおしゃべりを楽しんでいます。

\_\_\_\_\_。

5. 「コルテス通り」を進んで行くと、「プラド通り」につき当たります。

\_\_\_\_\_。

6. このあたりは、高級感がある落ち着いた地区です。 (p.148-6)

\_\_\_\_\_。

7. マドリードの中心部には歩いて行ける範囲に、多くの観光名所があります。 (p.138-)

\_\_\_\_\_。

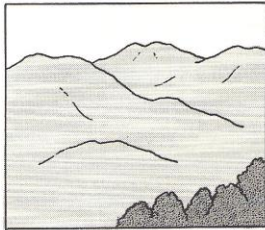
8. 観光を楽しむ人で、いつも夜遅くまでにぎわっています。 (p.140-8)

\_\_\_\_\_。

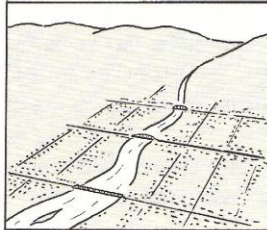
学生氏名 \_\_\_\_\_

1. 下の絵を説明していることばを〔 〕から選んで、**a f** 適当な形に直し、( )に記号を書きましょう。

1. ( )



4. ( )



例 山が( <sup>つら</sup>連なって )いる

a. 山に( )湖

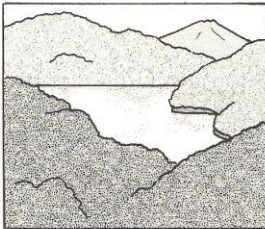
b. 高層ビルが( )近代的な町

c. 草原が( )のどかな村

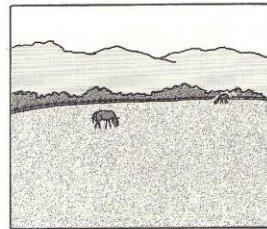
d. 町の( )を大きな川が( )。

e. 海に( )港町

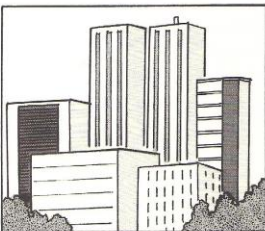
2. ( )



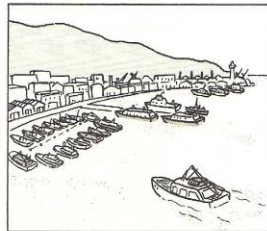
5. ( )



3. ( )



6. ( )



〔囲まれる、 建ち並ぶ、広がる、

中心、 面する、 流れる <sup>つら</sup>連なる―〕

II 左と右が同じ意味のことばになるように 線で結んでください。

① 昔と同じような感じの町

・ 人々のいこいの場

② 人々がリラックスする公園など

・ <sup>かっき</sup>活気のある町

③ 店などが狭い<sup>せま</sup>ところに建ち並んでいる町

・ ひっそりとした町

④ 人々の生き生きとした生活が 感じられる町

・ 昔ながらの雰囲気のある町

⑤ だれもない町

・ ごちゃごちゃした町